



# PYDSSA

PROYECTOS Y DESARROLLOS SALVE s.a de c.v



Filial de Grupo **alora**

# ¿Quiénes somos?

Somos empresas regiomontanas comprometidas con nuestros clientes, dedicados al Desarrollo Integral de Negocios en diferentes especialidades, ofrecemos un amplio abanico de opciones de inversión, construcción y servicios, con las mejores y más atractivas alternativas de negocio. Mediante un equipo de expertos asesores en las áreas Fiscal, Legal, Técnica, Comercial y Operativa.

## **Visión**

Ser empresas líderes en el ramo de la construcción, desarrollando proyectos y construyendo obras de vanguardia, que ofrezcan a nuestros clientes un producto de alta calidad.

## **Misión**

Desarrollar proyectos de inversión y construcción diversa, para satisfacción de clientes institucionales y personas, así como, teniendo siempre como premisa alta calidad, servicio y transparencia en los diferentes procesos con nuestros clientes.



## Obra y Ubicación

Paso inferior Vehicular Carretera Nacional, Allende N. L.  
Longitud: 440 m



## Obra y Ubicación

Construcción de paso a desnivel en el Eje Norte de Av.  
Lázaro Cárdenas y Av. Acapulco, Monterrey N.L.  
Longitud: 1,137 m



## Obra y Ubicación

Ecovía, paso elevado Av. Lincoln y Av. Gonzalitos,  
Monterrey, Nuevo León.  
Longitud: 800 m



## Obra y Ubicación

Reconstrucción de gaza (puente) en Pedro Martínez y Av.  
Morones Prieto, Monterrey, N.L.  
Longitud: 880 m



## Obra y Ubicación

Libramiento a Montemorelos, Nuevo Leon.  
Longitud: 850 mts



## Obra y Ubicación

Construcción de viaducto elevado, cuerpo derecho del  
Blvd. Miguel De la Madrid, Car. Autopista Monterrey-  
Cadereyta, Nuevo León.  
Longitud: 1.5 km



## Obra y Ubicación

Puente Pedro Martínez Monterrey Nuevo Leon  
Longitud: 450 m



## Obra y Ubicación

Complejo Vial Zaragoza (Sección Surponiente) Monterrey  
Nuevo Leon  
Longitud: 140 m



## Obra y Ubicación

Puente Macuña Nuevo Leon  
Longitud: 160 ml



## Obra y Ubicación

Puente Villa Vieja, Nuevo Leon  
Longitud: 140 ml



## Obra y Ubicación

Puente La Granja, Nuevo Leon  
Longitud: 300 ml



## Obra y Ubicación

Rehabilitación de pavimentos, Vialidades Regias Zona n°2  
en el Municipio de Monterrey N.L. (VR3)





## Obra y Ubicación

Rehabilitación de pavimentos. Vialidades Regias Zona n°1 en el Municipio de Monterrey N.L. (VR4)



## Obra y Ubicación

Rehabilitación de pavimentos asfáltico y de concreto en diversas avenidas del programa VIALIDADES POTOSINAS para el municipio de San Luis Potosí.



## Obra y Ubicación

Puente Internacional El Tornillo Chihuahua  
Longitud:600 m



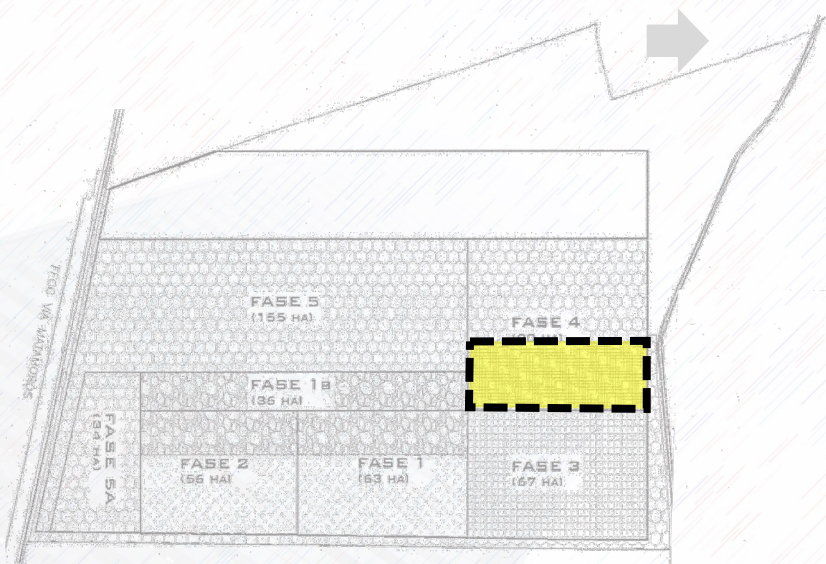
## Obra y Ubicación

Construcción de Habilitación de Vialidad Enlace del  
Camino al Diente a la Carretera Nacional, en el Municipio  
de Monterrey N.L.



## Obra y Ubicación

Construcción de plataforma de 36 has para construcción de planta armadora Kia Motors, Pesquería, N.L.



**36 HAS**  **ÁREA DE TRABAJO**



## Obra y Ubicación

Centro de Justicia Región Sur Sinaloa construcción de edificio de 1,900 m<sup>2</sup> y equipamiento para Juicios Orales , Mazatlán , Sinaloa.



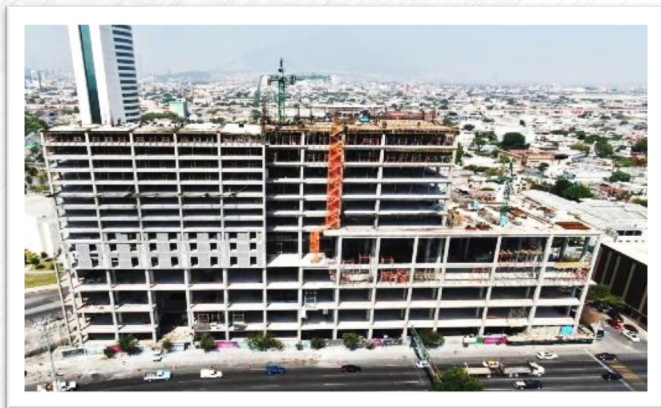
## Obra y Ubicación

Construcción de Centro Deportivo y de Atención Ciudadana en Colonia Valles de Santa María en el Municipio de Pesquería N.L.



## Obra y Ubicación

PUNTACERO (USOS MIXTOS)



## Obra y Ubicación

NAVE 01 (USOS MIXTOS)



## Obra y Ubicación

Secretaría de desarrollo urbano y ecología (sedue) pilas de cimentación de pasos a desnivel Roberto Guerra, Leyes de Reforma y Edificio de Seguridad Pública, en Cd. H. Matamoros, Tamaulipas

Secretaría de desarrollo urbano y ecología (sedue) línea subterránea proyecto 802 en llano grande, en H. Matamoros, Tamaulipas.

Gobierno del Estado de Tamaulipas, secretaria de obras publicas y desarrollo urbano construcción del hospital materno infantil 60 camas, en cd. Reynosa, Tamaulipas.



## Obra y Ubicación

Demolición y construcción de losa de techo de 1,332 m<sup>2</sup> en tanque de almacenamiento la Silla II. Ubicado en Bosques del Contry, Guadalupe, Nuevo León

Construcción de Plaza Comercial, obra civil, acabados e instalaciones. Ubicado en Montemorelos, N.L. (Obra privada)



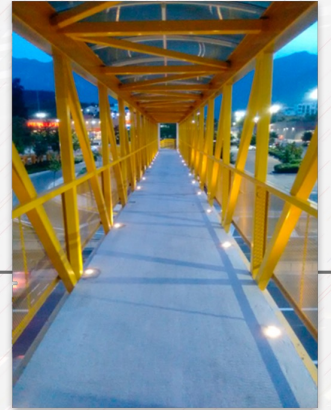
## Obra y Ubicación

Reconstrucción de vialidad Av Acueducto entre avenida Tama zúnchale y Av. Israel Cavazos Diversos tramos en el Municipio de Guadalupe N.L.



## Obra y Ubicación

Construcción de Puente Peatonal en Carretera Nacional a la altura de la Avenida la Rioja, en el Municipio de Monterrey N.L.



## Obra y Ubicación

Construcción de Puente Peatonal en el cruce de la Calle Raúl Caballero y Ave. Julio Camelo en Col. Valle de Santa Lucía, en el Municipio de Monterrey N.L.





## Obra y Ubicación

Construcción del Palacio Legislativo en Cd. Victoria, Tamaulipas

Remodelación de 10 escuelas de niveles de jardín de niños primaria, secundaria en el municipios de García, Nuevo León. Contrato otorgado por el COCE

Pavimentación con concreto hidráulico Blvd. San Joachin longitud 2.2 km de 10m de ancho, ubicado en la Ciudad de Guasave, estado de Sinaloa





# PYDSSA

PROYECTOS Y DESARROLLOS SALVE s.a de c.v

[pydssa.com](http://pydssa.com)